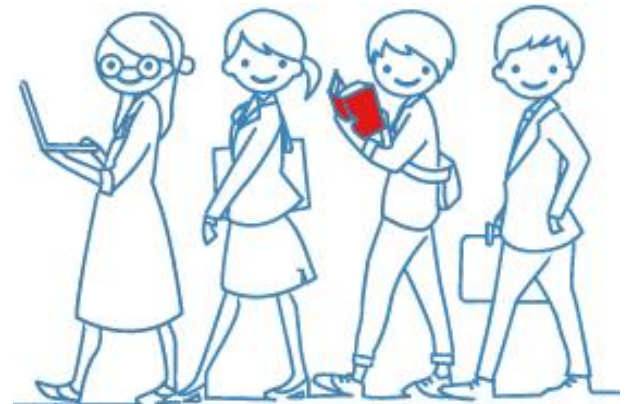


東大生のキャリア形成、応援します！

キャリアサポート室からの
就活お役立ち情報



キャリアサポート室について

場所

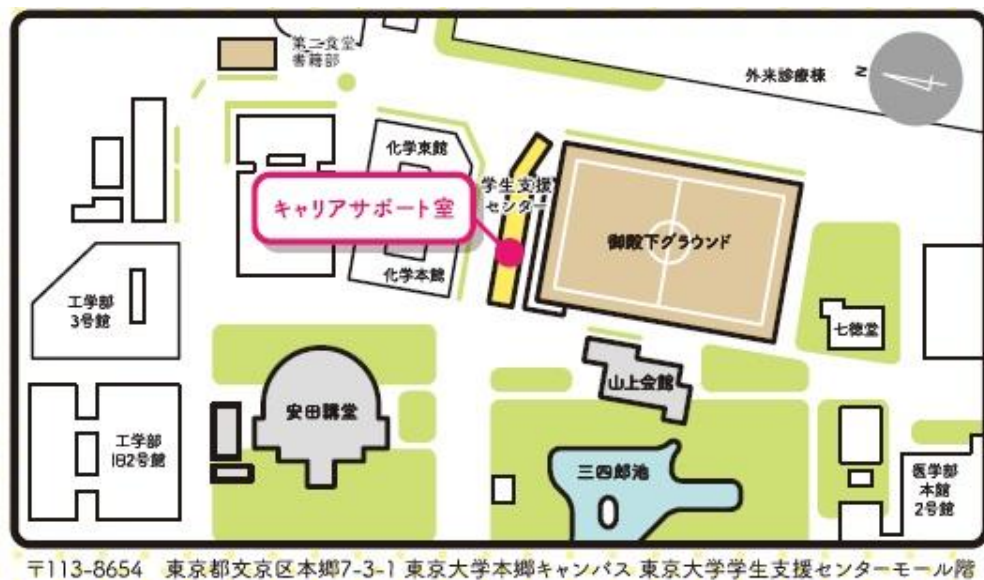
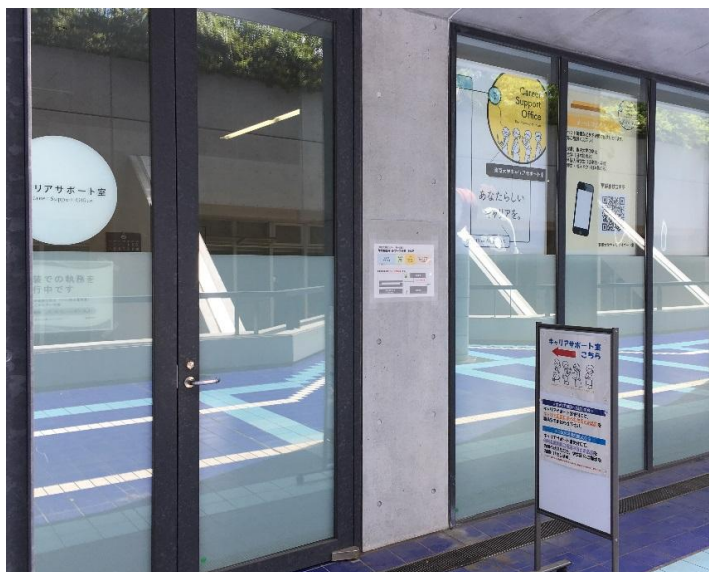
本郷キャンパス 学生支援センターモール階（B1F）

開室時間

平日 9:00 ~ 17:00

主な活動内容

1. 就職活動の実務的なサポート
2. 進路に関する相談
3. OB・OGと交流の場を提供



キャリア相談 ※要予約・1回45分間

進路・就職に関することならどんなことでも当室のアドバイザーにご相談いただけます！

＜相談例＞

- ・ES添削
- ・模擬面接
- ・自己分析
- ・業界研究
- ・企業選択
- ・留学と就活の兼ね合い
- ・大学院進学と就職の選択
- ・内定辞退 etc...

＜相談形式・場所＞

- ・オンライン (zoom)
- ・対面
 - 本郷キャンパス (通年)
[学生支援センター](#) モール (B1) 階
 - 駒場キャンパス (不定期・月2回程度)
[アドミニストレーション棟](#) 1階 面談室
 - 柏キャンパス (不定期・月2回程度)
[新領域基盤棟](#) 2階 2B5号室

駒場・柏キャンパスでの
相談実施日については
ホームページからご確認ください。



イベント・ガイダンス・ワークショップ

※要予約

<当室主催イベント>

- ◆OBOG交流会
- ◇合同企業説明会
- ◆官公庁職員交流会

<ガイダンス>

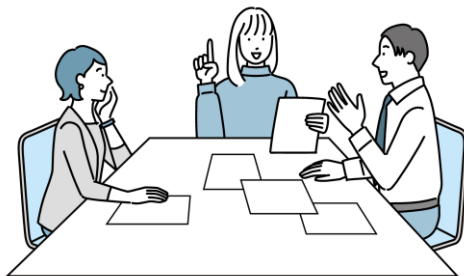
- ◆キャリアガイダンス
- ◇業界研究の仕方
- ◆インターンシップについて
- ◇公務員志望者向けガイダンス

<ワークショップ>

当室のアドバイザーによる
下記ワークショップを
実施しています。

- ◆GD練習（毎月開催）
- ◇面接練習（毎月開催）
- ◆自己分析
- ◇インターンシップ準備
- ◆国家公務員総合職
二次試験 面接練習

※官庁訪問対策ではありません



OBOG名簿閲覧

※要予約、オンライン対応可

企業より提供されたOBOG名簿の
閲覧サービスを提供しています。
OBOG訪問の際にぜひお役立てください。

国家公務員試験 過去問閲覧

※予約不要

過去10年分の総合職・一般職の過去問を
予約不要で閲覧できます。

※写真撮影可、コピー不可、
過去問の郵送対応はしておりません



求人票閲覧

キャリアサポート室HPから
企業のインターンシップ情報や
採用求人情報を閲覧することができます。
※閲覧にはECCSアカウントが必要です。



※各種最新情報はHPにて随時更新しています！

色々忙しくて
なかなかイベントとか
調べる時間がない・・・



キャリアサポート室
メールマガジン・X（旧Twitter）を
ご活用ください！

メルマガ



【配信対象】

全体、博士・ポスドク、
外国人留学生

- ◆ 月2回ほど不定期配信
- ◆ イベント開催情報などを
タイムリーに届けます



公式X（旧Twitter）



東大生向けに
学内イベントのお知らせや
その様子を発信します！
是非フォローして下さい！



全学生対象 | UTOL (UTokyo LMS) にて受講

ワークルール教育教材のご案内

ワークルール教育教材は、皆様に幅広い市民性を身につけていただくことを目的に、本学にて作成されたe-ラーニング教材です。
UTOL (UTokyo LMS) からログインをして、受講をお願いいたします。

I

アルバイト篇 —アルバイトとしての労働者の権利や責任について—

アルバイト篇 1 : アルバイトを始める前に
アルバイト篇 2 : アルバイトの働き方を振り返ってみる

II

就職活動篇 —内定とその先の働き方を見据えた選択をするために—

就職活動篇 1 : 就職活動を始める前に
就職活動篇 2 : 内定後に備えておきたいこと

III

社会人篇 —本格的に働き始めるときに知っておくべき労働法—

社会人篇 1 : 民間企業のケースPart1 社会人篇 3 : 省庁のケース
社会人篇 2 : 民間企業のケースPart2 社会人篇 4 : まとめ

過重労働等の労働問題に焦点を当てた動画教材です。

労働問題は決して他人事ではなく、皆さんご自身や身近でも起こり得るということを知っていただき、適切な防止や対処につなげていただきたいと思います。

※この動画コンテンツには、自殺に関する描写があります。
気持ちが不安定になる恐れのある方は、視聴をお控えください。



←詳細はこちら

QRコードが読み取れない方はこちらから↓
<https://www.careersupport.adm.u-tokyo.ac.jp/shukatsu/626>

【本件に関するお問い合わせ】
東京大学キャリアサポート室 (本部学生相談支援課)
〒113-8654
東京都文京区本郷7-3-1 学生支援センターモールド階
Mail: career.adm@gs.mail.u-tokyo.ac.jp

ワークルール教育教材とは？

学生が幅広い市民性を身につけることを目的に、本学にて作成されたe-ラーニング教材です。
現在、以下3篇が受講可能です。

I 「アルバイト篇」

II 「就職活動篇」

III 「社会人篇」

それぞれ、テキスト教材・動画教材・クイズを用意しておりますので、是非ご受講ください！
UTOL (UTokyo LMS) から受講が可能です。

**進路・就職に関する相談は
ぜひキャリアサポート室を
ご活用ください！**



**キャリアサポート室
ホームページはこちら**